



Otto Bock[®]

QUALITY FOR LIFE

rothetik bere xtremitäten



00:00



00:30



MAIN SENSOR SPEED
Vitesse de fermeture 300 ms !



00:00



00:30

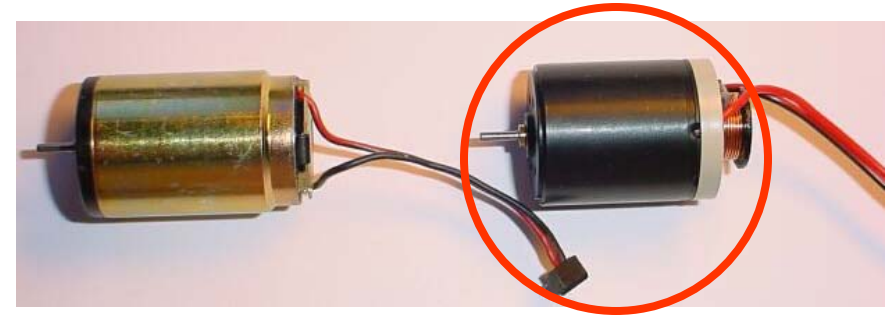
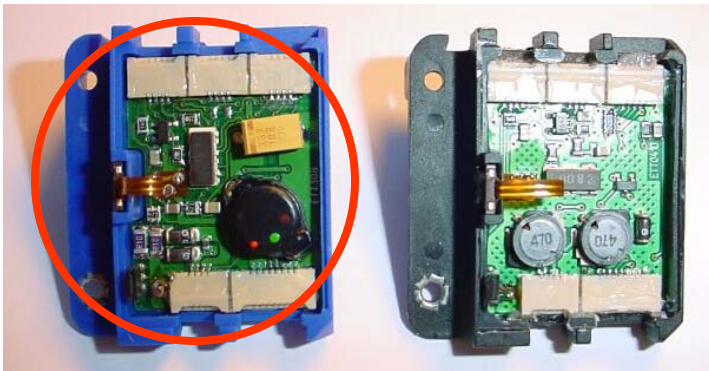


00:75



Main sensor
750 ms

-



- nouvelle électronique

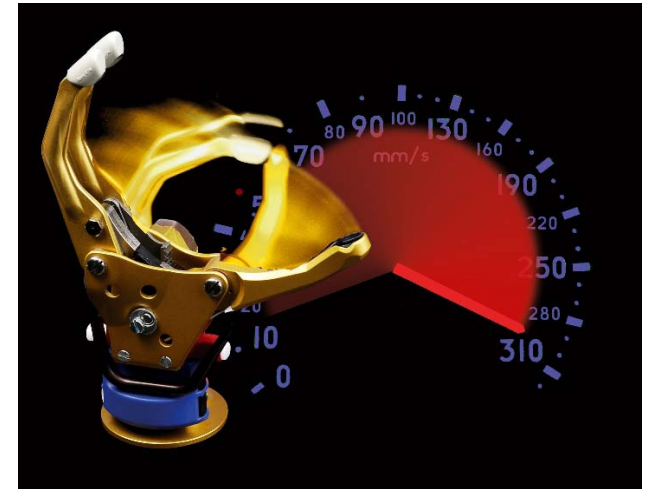
- mécanique optimisée

-

-



- présentée
-
-
-
- 10 fois plus rapide qu'un système
- mécanique et électronique complètement

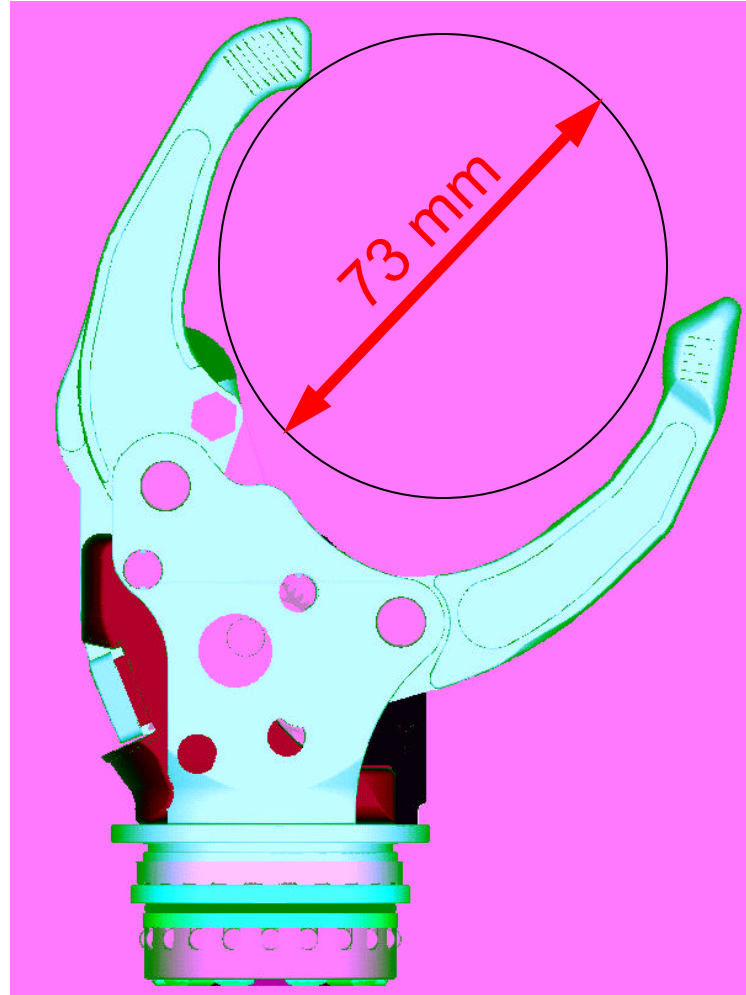


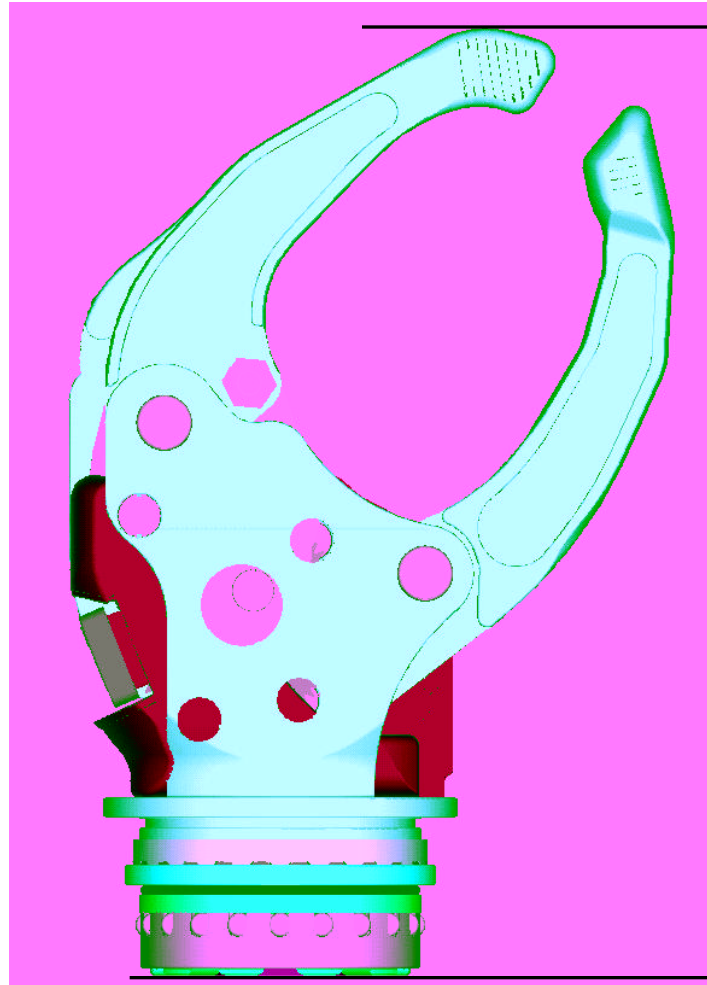


8E38=6/7 Mains digitales twin et DMC avec prise rapide

8E39=6/7 Mains digitales twin et DMC pour amputations
longues

- . ains développées pour un nouveau champs d'application
- . ndiquées
- . ouvelle technologie mécanique dérivée
- .
- . isponible avec système



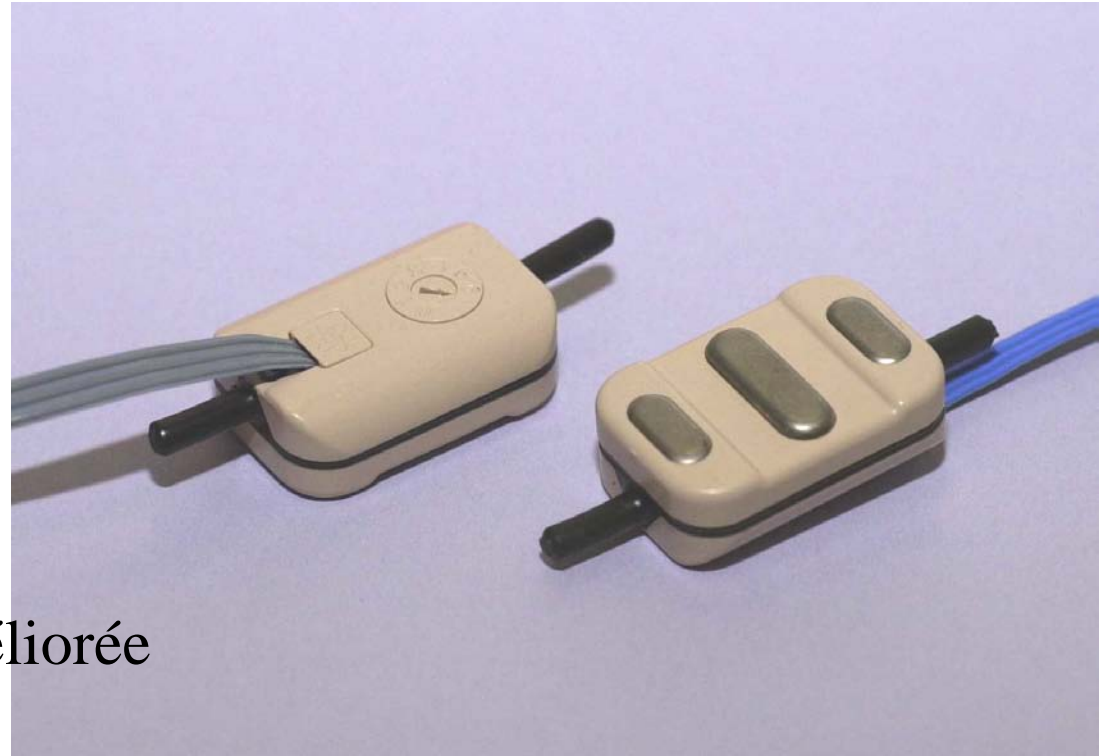


emcombrement
100 mm

- nouveauté présentée
 -
 -
 - technologie dérivée de la main trans-carpienne
caractéristiques
 - poids: % d'une
 -
- reposée



- Filtrage sélectif pour une meilleure commande
- Plus sensible
- Signal de sortie optimisé
- Stabilisation du signal améliorée en fonction des besoins du patient

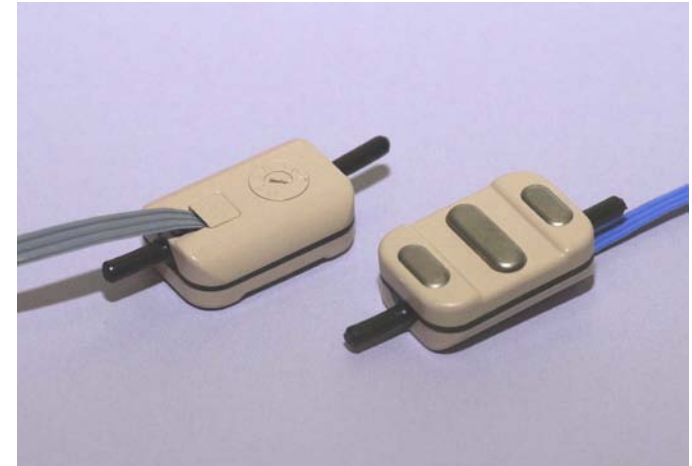


- caractéristiques changées par rapport aux anciennes électro

- fixation par ergo caoutchouc optimisée
- pas d'interférence avec les téléphones
- stabilité du signal électronique optimisé
- .
- .



- nouveauté présentée
-
- disponibilité
 -
 - commercialisées
-
- remplace les électrodes





yoelect – un procédé

